

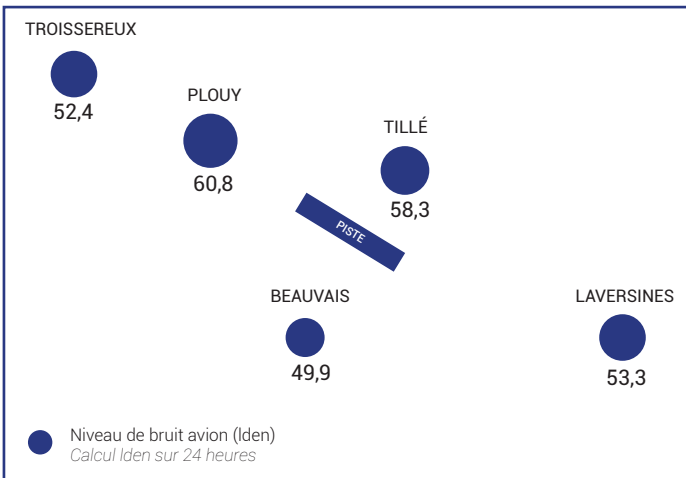
# BULLETIN DE L'ENVIRONNEMENT AÉROPORT PARIS-BEAUVAIS

Suivi des indicateurs environnementaux de la plateforme



## LE BRUIT AUTOUR DE L'AÉROPORT

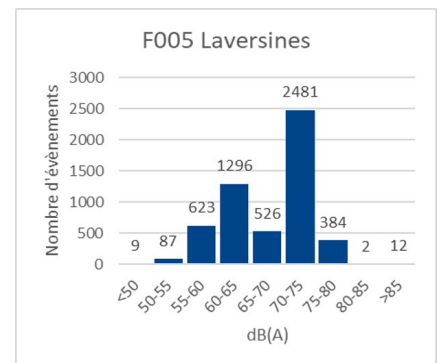
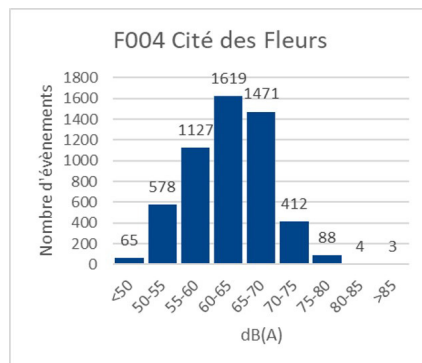
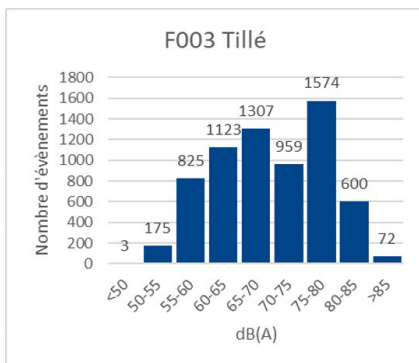
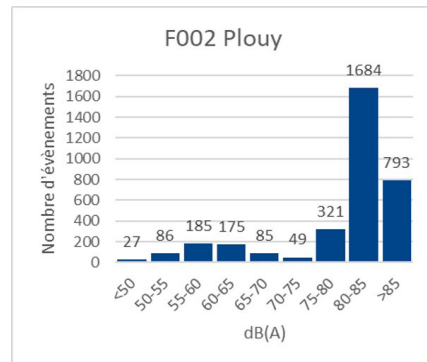
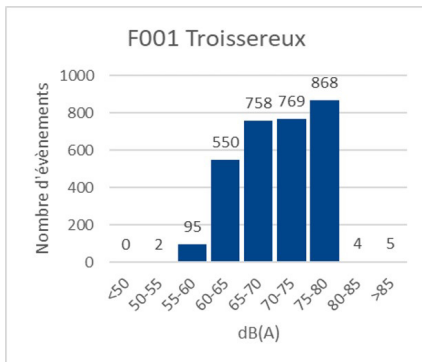
### BILAN DES MESURES PAR STATION EN Lden-Db(A)



La SAGEB dispose d'un réseau de surveillance du bruit des avions.

Cinq stations fixes mesurent le bruit en continu à Beauvais (Cité des Fleurs et Plouy), Laversines, Tillé et Troissereux. Une station mobile permet d'effectuer des campagnes de mesure du bruit à la demande des mairies ou des riverains eux-mêmes.

Les graphiques ci-dessous représentent le nombre d'événements sonores mesurés (en L<sub>Amax</sub>) par classe de décibels. Ils permettent de constater et de comparer, selon la station de mesure, les niveaux de bruit maximum les plus fréquents émis par les avions.



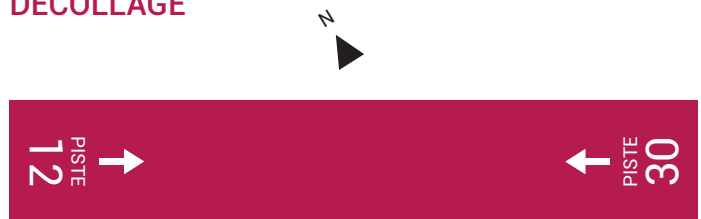


# LE TRAFIC COMMERCIAL

## RÉPARTITION DES MOUVEMENTS PAR PÉRIODES DE LA JOURNÉE



## TAUX D'UTILISATION DES SEUILS DE PISTE AU DÉCOLLAGE



66,8%

33,2%

NOMBRE TOTAL DE MOUVEMENTS COMMERCIAUX	7 952
NOMBRE DE DÉROGATIONS DU COUVRE-FEU	0
EMPORT MOYEN	165

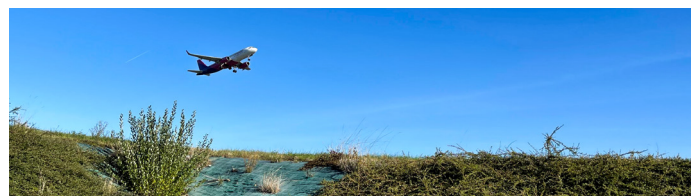


## AÉROBIODIVERSITÉ PARTENARIAT

L'association AÉROBIODIVERSITÉ a achevé la première phase d'inventaire et de cartographie des habitats sur la plateforme.

3 visites terrain ont été réalisées en mars, juin et septembre. Lors d'une réunion de restitution le 20 septembre dernier, leurs représentants ont présenté les conclusions suivantes : 211 taxons (espèces) ont été identifiés dont 31 espèces d'oiseaux, 134 plantes, 41 insectes, 4 mammifères et 1 reptile. Plusieurs espèces sont d'ailleurs reconnues d'intérêt comme des orchidées ou des oiseaux.

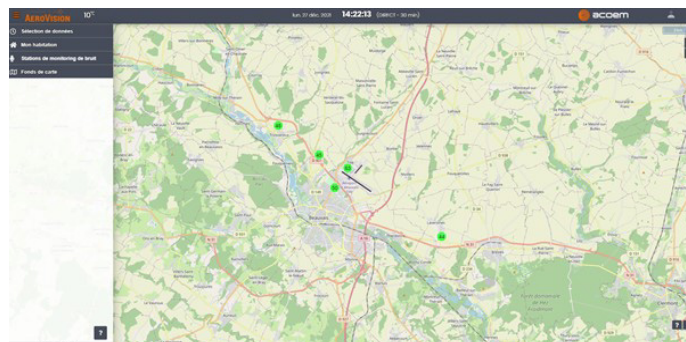
L'association a également proposé des protocoles de suivis et d'enrichissement de cet inventaire, ainsi que des conseils pratiques et une méthodologie de gestion des espaces sur lesquels la SAGEB compte s'appuyer, afin d'allier sécurité aérienne et protection de la faune et de la flore.



## VISUALISATION BRUITS ET TRAJECTOIRES

Nous vous informons qu'à la suite du renouvellement de notre système de monitoring du bruit et des trajectoires en 2021, la SAGEB met à disposition du public son outil de visualisation « AEROVISION ».

AEROVISION est un site internet conçu pour visualiser le trafic aérien commercial de l'aéroport de Paris-Beauvais, ainsi que les niveaux sonores associés. Pour des raisons de sûreté imposées par les autorités compétentes, le trafic est présenté avec un décalage de 30 minutes par rapport au temps réel.



<https://fob.aerovision.cloud>



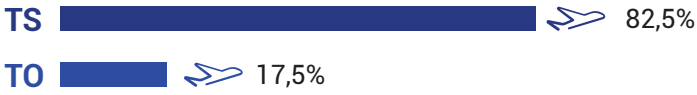
# LES TRAJECTOIRES D'AVION

Les trajectoires établies sont suivies à l'aide des tracés géographiques illustrés ci-dessous. Nous distinguons les trajectoires standards (TS) des trajectoires omnidirectionnelles (TO).

Les trajectoires standards sont mises en place par la Direction Générale de l'Aviation Civile (DGAC), après avis de la Commission Consultative de l'Environnement.

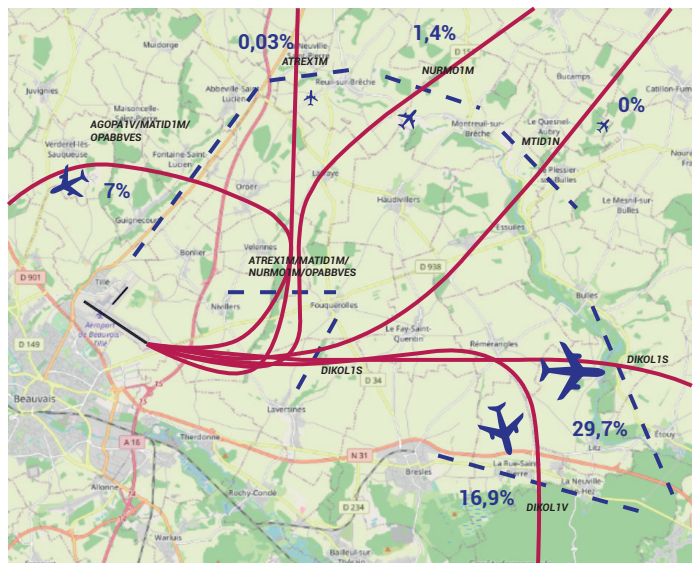
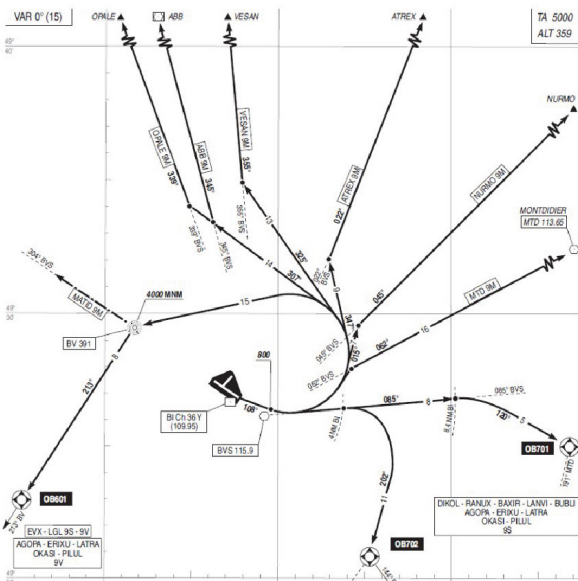
Les trajectoires omnidirectionnelles sont justifiées par des contraintes particulières de sécurité qui ne permettent pas l'utilisation des trajectoires standards. Elles sont prévues et autorisées par la DGAC.

## LE RESPECT DES TRAJECTOIRES STANDARDS



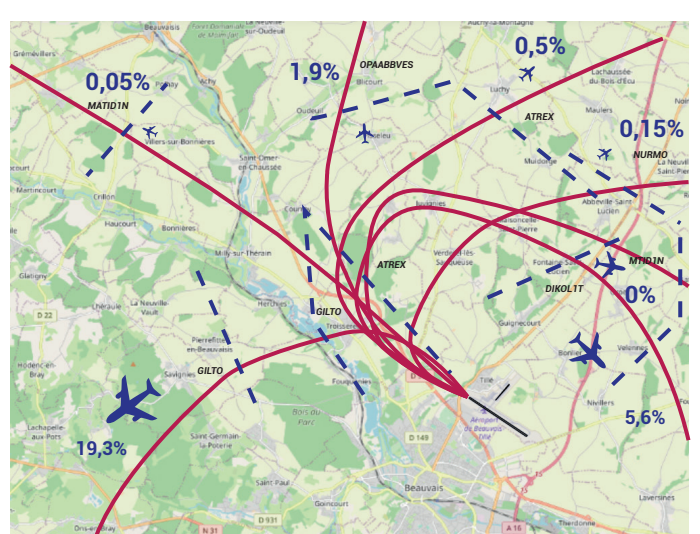
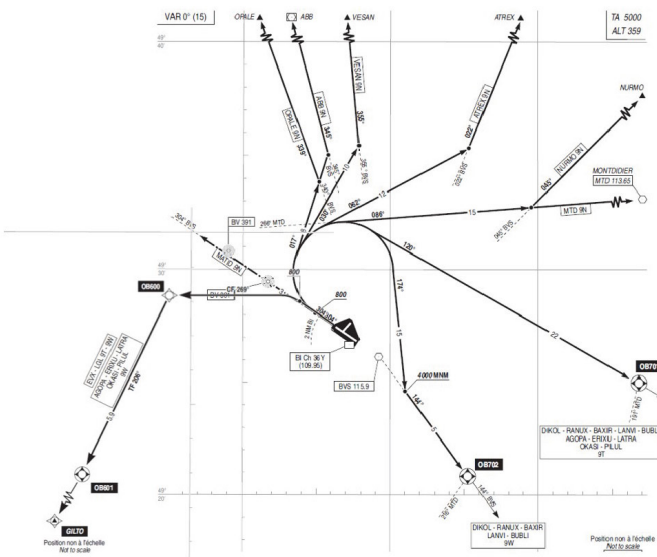
## PROCÉDURES DE DÉPARTS STANDARDS EN PISTE 12 (AIP)

## SUIVI DES TRAJECTOIRES DE DÉPART EN PISTE 12



## PROCÉDURES DE DÉPARTS STANDARDS EN PISTE 30 (AIP)

## SUIVI DES TRAJECTOIRES DE DÉPART EN PISTE 30



## LE TRI DES DÉCHETS

L'Aéroport a généralisé le tri sélectif sur l'ensemble de la plateforme et possède sa propre déchetterie.

### TYPE DE VALORISATION DES DÉCHETS AU 3<sup>ÈME</sup> TRIMESTRE 2022



Déchets recyclés : **26,4%**

Valorisation énergétique : **73,6%**

### RÉPARTITION DES DÉCHETS RECYCLÉS AU 3<sup>ÈME</sup> TRIMESTRE 2022



BOUEILLES PLASTIQUES : **49%**

CARTONS / PAPIERS : **31%**

BIODÉCHETS : **17%**

AÉROSOLS : **3%**

DÉCHETS D'ÉQUIPEMENTS ÉLECTRIQUES ET ÉLECTRONIQUES : **0,4%**

## AVIONS NOUVELLE GÉNÉRATION

Au troisième trimestre 2022, 21% des mouvements de la plateforme Paris-Beauvais ont été opérés avec des avions de la dernière génération.

Outre une baisse de consommation de carburant, ces avions génèrent moins de bruit.

Les stations de mesures de bruit de Troissereux, Plouy et Laversines relèvent ainsi des baisses de niveaux de bruit entre 1 et 2 db(A) pour les atterrissages, ce qui représente une diminution de l'ordre de 15 à 35 % de la pression acoustique.

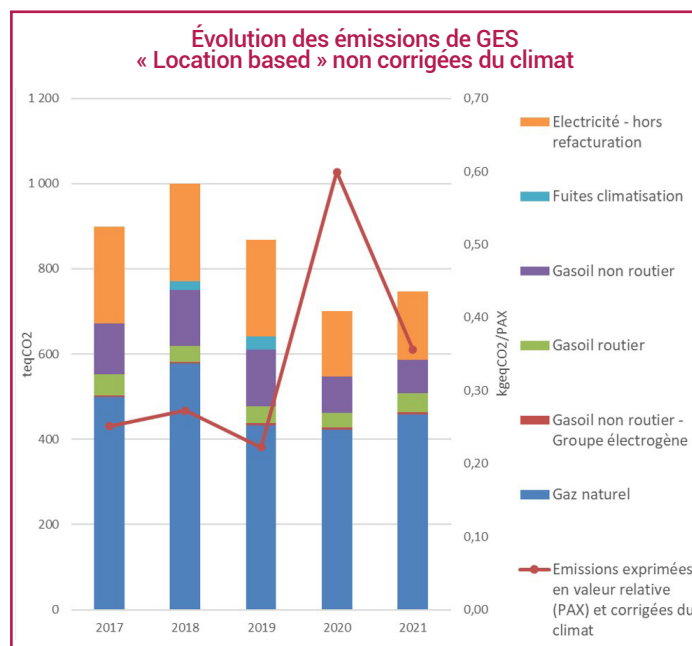
Pour les décollages, c'est une baisse de 3 à 5 db(A) qui est mesurée soit une diminution de 50 à 60% de la pression acoustique.



Les émissions globales diminuent depuis 2018. Une augmentation est observée entre 2020 et 2021 qui s'explique par la crise sanitaire qui a fortement impacté l'activité en 2020. L'activité n'est d'ailleurs pas encore revenue aux niveaux pré-crise en 2021 ce qui explique l'augmentation des émissions rapportées au nombre de passagers en 2021 comparées aux années 2017 à 2019.

Ainsi, une diminution des émissions de 14% a été enregistrée entre 2019 et 2021 (émissions « Location based » non corrigées du climat – réduction qui monte à 17% lorsque la correction climatique est intégrée). Comparée à la moyenne des 3 dernières années, la réduction s'élève à 19% (émissions « Location based » non corrigées du climat) et cette réduction monte à 22% en « Market based » corrigées du climat.

Néanmoins, l'indicateur des émissions rapportées au nombre de passagers est en augmentation de 43% en 2021 comparé à la moyenne des 3 dernières années.



Cela s'explique par une activité dégradée au cours de l'année 2021 liée à la crise sanitaire et un nombre de passagers beaucoup plus faible.



Pour vos questions sur les trajectoires et les bruits des avions :

- site web : <https://fob.aerovision.cloud>
- tél : 0800 800 860
- mail : [numero.vert@aeroportbeauvais.com](mailto:numero.vert@aeroportbeauvais.com)

Pour vos questions sur le programme environnemental de l'Aéroport :

- mail : [serviceenvironnement@aeroportbeauvais.com](mailto:serviceenvironnement@aeroportbeauvais.com)
- courrier : Qualité Sécurité Sûreté Environnement / SAGEB / Aéroport Paris-Beauvais / 60000 TILLÉ